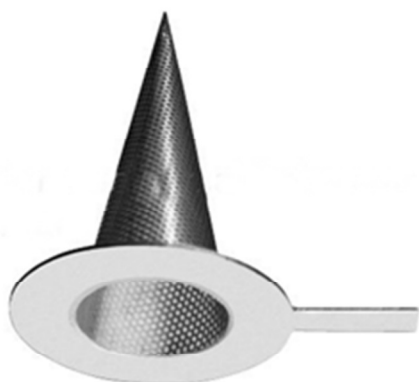


FILTROS FILTREX



ÍNDICE

FILTROS TIPO Y

Página

Série FSY 533 - 3/8" a 3"1

Série FSY 533 - 1/4" a 1"2

Série FSY 533 - 1/2" a 16"3

FILTROS CESTO SIMPLEX

Série FSS 450 - 1/2" a 18"4

Série FSSC 041 - 2" a 12"5

Série FSSC 041 - 8" a 24"6

FILTRO CESTO DUPLEX

Série FSD 021 - 1/2" A 8"7

FILTROS TEMPORÁRIOS

Série FS 011.....8

Série FS 012.....9

Série FS 013.....10

FILTROS Y

Corpo

Ferro fundido ASTM A 126 Classe B, bronze fundido ASTM B 62, aço carbono fundido ASTM A 216 Gr. WCB e aço inoxidável ASTM A 351 CF8M.

Conexões

Rosca (NPT, BSP ou BSPT) e encaixe para solda.

Elemento Filtrante

Normalmente fabricado em chapa perfurada de aço inoxidável AISI 304, podendo ser também fornecido em AISI 316 ou latão. A menos de especificação em contrário, as perfurações recomendadas pela FILTREX, no caso 0,8mm para diâmetros de até 2" e 1.2mm para 2.1/2" e 3". 0,5mm para diâmetros de até 2" e 1/2" para 2.1/2" e 3". Para graus utilizar chapas perfuradas revestidas com malha.

Junta de vedação

Papelão hidráulico ou junta metálica de aço inoxidável. Outros materiais poderão ser fornecidos mediante consulta.

Teste

Todos os filtros FILTREX FSY 533 são individualmente testados hidrosticamente de acordo com a norma ANSI B16.5 para o caso de filtros em aço e aço inoxidável; ANSI B16.1 para os filtros em ferro fundido e ANSI B16.24 para os filtros em bronze

Placa de identificação

Todos os filtros FILTREX poderão ser individualmente identificados através de placa de identificação em aço inoxidável, onde consta o número do modelo.

Tampa

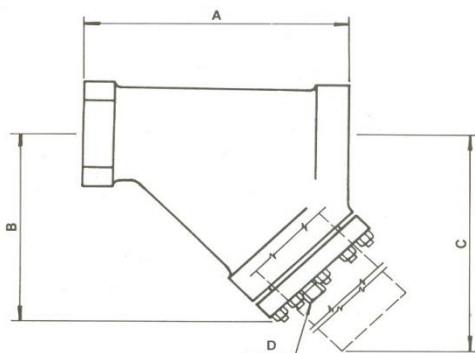
Filtros em ferro fundido em até 1.1/2" as tampas são roscadas e sem bujão de dreno. Filtros em aço até 1" são de tampas roscadas, acima são aparafusadas e todos com bujão de dreno opcional.

SÉRIE FSY 533

Filtros fundidos
Conexões rosca e soquete
Diâmetros: 3/8" a 3"



DIMENSÕES



DIMENSÕES DO FILTRO SÉRIE 25

Diâm. (poleg.)		3/8"	1/2"	3/4"	1"	1.1/4"	1.1/2"	2"	2.1/2"	3"	
Dimensões (mm)	A	80	80	90	110	138	160	195	240	275	
	B	60	60	75	90	115	130	155	190	220	
	C	80	80	110	130	175	200	240	305	350	
Dreno D"		3/8"	3/8"	3/8"	1/2"	1/2"	1/2"	1/2"	3/4"	1"	
Máx. Pressão Operação- Bars	Ferro	232°C	17	17	17	17	17	17	17	17	
		66°C	28	28	28	28	28	28	28	28	
	Bronze	217°C	21	21	21	21	21	21	21	21	21
		66°C	34	34	34	34	34	34	34	34	34
	Aço Carbono	427°C	-	-	-	-	76	76	76	76	76
		38°C	-	-	-	-	149	149	149	149	149
	Aço Inox (304)	538°C	-	-	-	-	49	49	49	49	49
		38°C	-	-	-	-	99	99	99	99	99
Peso aprox. (Kg)		0,5	0,5	0,9	1,7	3,3	4,5	6,5	12	18,5	

FILTROS Y

Corpo

Aço carbono forjado ASTM A 105 e aço inoxidável forjado ASTM A 182 F 316.

Elemento Filtrante

Em chapa perfurada de aço inox AISI 304 (material padrão) ou AISI 316. A menos de especificação em contrário, as perfurações padronizadas pela FILTRES são de 0,8mm tanto para vapor como para líquidos. Para graus de filtragem excepcionalmente finos, utilizar chapa perfurada revestida com malha tecida.

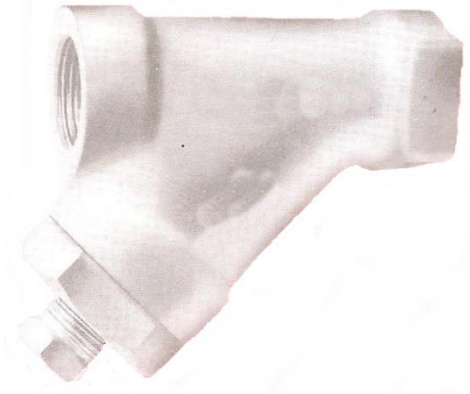
Junta de Vedação

Papelão hidráulico ou junta metálica de aço inoxidável. Outros materiais poderão ser opcionalmente fornecidos mediante consulta

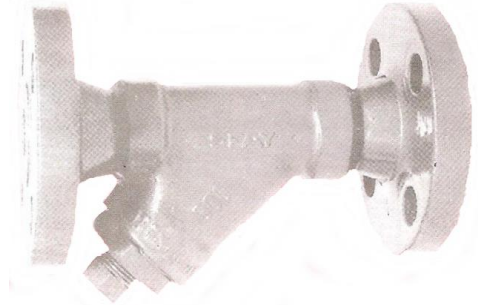
Teste

Todos os filtros Filtrix são individualmente testados hidrosticamente de acordo com a norma ANSI B16.5

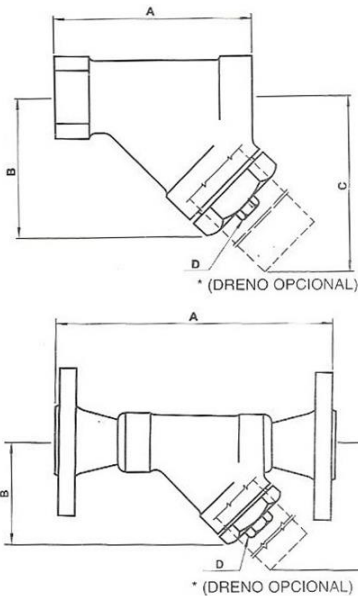
FSY 533
Filtros Forjados
Conexões Rosca e Soquete
Diâmetros: 1/4" a 1"



FSY 533
Filtros Forjados
Conexões Rosca e Soquete
Diâmetros: 1/4" a 1"



DIMENSÕES



DIMENSÕES DO FILTRO SÉRIE

Diâm. (Poleg.)	Dimensões (mm)(Nota 1)					Dreno D (Poleg.)
	A			B	C	
	150 lbs	300 lbs	600 lbs			
3/8"	165	175	190	70	80	3/8"
1/2"	165	175	190	70	80	3/8"
3/4"	190	200	210	75	100	3/8"
1"	215	230	240	90	110	1/2"

DIMENSÕES DO FILTRO DE SÉRIE

Diâm. (Poleg.)	Dimensões (mm)			Dreno D (Poleg.)	Máx. Pressão de operação-Bars				Peso Aprox. (Kg)
	D	B	C		Aço Carbono		Aço Inox		
					38 °C	538 °C	38 °C	538 °C	
3/8"	80	70	80	3/8"	207	103	414	103	0,7
1/2"	80	70	80	3/8"	207	103	414	103	0,7
3/4"	95	75	100	3/8"	207	103	414	103	1,0
1"	115	90	110	1/2"	207	103	414	103	1,8

FILTROS Y

Corpo

Ferro fundido ASTM A 126 Classe B, bronze ASTM B 62, aço carbono fundido inoxidável ASTM A 351 CF8 ou CF8M. Outros materiais poderão ser fornecidos.

Conexões

Flangeadas conforme norma ANSI, nas classes de pressão 125 e 250 lbs (para ferro fundido de acordo com ANSI B16.1), 150 e 300 lbs (para bronze de acordo com ANSI B16.24) e 150, 300, 600 lbs (para aço e aço inoxidável de acordo com ANSI B16.5).

Solda de topo, conforme norma ANSI B16.25 é também disponível para filtros de aço. Conexões flangeadas conforme norma DIN são também disponíveis.

Elemento Filtrante

Normalmente fabricado por chapa perfurada de aço inoxidável AISI 304, podendo também ser fornecida em AISI 316 ou latão. A menos de especificação em contrário, as perfurações padronizadas pela FILTREX são, no caso de líquidos, de 0,8mm para filtro de diâmetros de até 2, 1,6 mm para diâmetros de 2.1/2" até 4" e 3,2mm para diâmetro acima de 4". No caso de vapor 0,8mm para os diâmetros de até 2" e 1,2mm para os diâmetros acima de 2".

Para graus de filtragem excepcionalmente finos, utilizar chapas perfuradas revestidas internamente com malha tecida.

Junta de vedação

Papelão hidráulico ou junta metálica de ferro doce, aço ou aço inoxidável, junta tipo espirotálica de aço inoxidável com amianto ou TE. Outros materiais poderão ser fornecidos mediante consulta.

Placa de identificação

Todos os filtros FILTREX poderão ser individualmente identificados através da placa de identificação em aço inoxidável, onde consta o número do modelo.

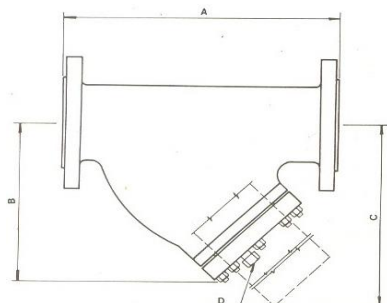
SÉRIE FSY 533

Conexões Flangeadas

Diâmetros: 1/2" a 16"



DIMENSÕES



DIMENSÕES DO FILTRO DE SÉRIE FSY 533

Diâm. (poleg.)	A (mm)					B (mm)					C (mm)		D
	Classe de Pressão					Classe de Pressão (lbs)					Classe de Pressão		Dreno *
	(lbs)										(lbs)		
	125	150	250	300	600	125	150	250	300	600	125/250	150/300/600	
1/2"	130	130	135	135	150	95	95	100	100	105	123	123	3/8"
3/4"	150	150	155	155	170	102	102	105	105	110	145	145	1/2"
1"	160	160	165	165	180	118	118	125	125	130	152	152	1/2"
1.1/4"	180	180	185	185	200	140	140	145	145	150	183	183	1/2"
1.1/2"	200	200	205	205	220	155	155	160	160	165	208	208	1/2"
2"	230	230	240	240	255	185	185	190	190	195	255	255	1/2"
2.1/2"	290	290	295	295	315	232	232	240	240	245	325	325	3/4"
3"	310	310	320	320	340	260	260	265	265	270	370	370	1.1/4"
4"	350	350	365	365	390	290	290	295	295	300	405	405	1.1/4"
5"	400	400	420	420	455	330	330	335	335	340	460	460	1.1/4"
6"	480	480	505	505	540	395	395	400	400	405	585	585	1.1/2"
8"	600	600	625	625	665	520	520	525	525	530	780	780	2"
10"	745	745	785	780	825	530	530	540	540	550	870	870	2"
12"	860	860	900	900	940	670	640	680	680	690	1080	1080	2"
14"	980	980	1020	1020	1065	715	715	720	720	735	1150	1150	3"
16"	1100	1100	1140	1145	1200	820	820	825	825	840	1300	1300	3"

FILTROS CESTO SIMPLEX

Corpo

Ferro fundido ASTM A 126 Gr. Classe B, aço carbono ASTM A 216 Gr. WCB, bronze ASTM B 62, e aço inoxidável ASTM A 351 Gr. CF8 ou CF8M. Outros materiais poderão ser fornecidos mediante consulta.

Conexões

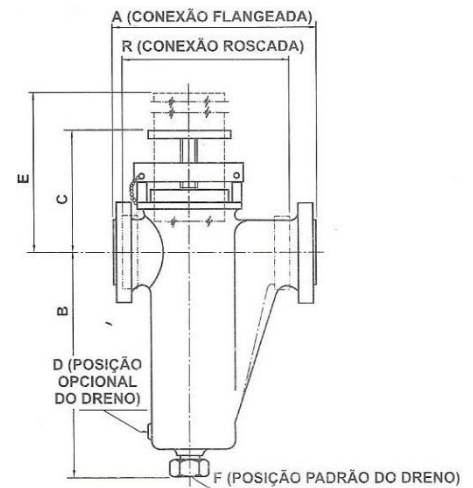
Roscadas (até 2") ou flangeadas conforme classes 125, 150, 250 ou 300 lbs. Classe de pressão 600 lbs disponível, mediante consulta. Podem também ser fornecidas conexões flangeadas, conforme norma DIN.

Cesto

Normalmente fabricado em chapa perfurada de aço inoxidável AISI 304, podendo ser fornecida em AISI 316 ou latão. A menos de especificação em contrário, as perfurações padronizadas FILTRES são, no caso de líquidos de viscosidade equivalente à da água, 1,6mm para diâmetros de até 4"; perfurações de 3,2mm nos diâmetros de até 5" até 12" e 4,8mm nos diâmetros superiores. No caso de vapor, padronizam-se perfurações de 1,2mm nos diâmetros de até 8" e 1,6mm nos diâmetros superiores. Devido à construção, este tipo de filtro cesto, permite o uso de cestos revestidos internamente de malha para proporcionar um grau de filtragem excepcionalmente fino.

Tampa

Aparafusada ou com dispositivo de abertura rápida utilizado caso haja necessidade de uma rápida remoção do cesto. Nos modelos com tampa aparafusada a selagem da tampa é feita através de junta de material compatível (papelo hidráulico, ferro doce, aço inoxidável ou espirotática de aço inox com amianto ou PTFE). No caso de filtros com tampa de abertura rápida e em temperaturas de até 200°C, a selagem é feita por meio de anel "O" ring de viton "A". Em caso de temperaturas superiores, consultar nosso Depto. De Engenharia



DIMENSÕES DO FILTRO DE SÉRIE FSSC 041

Diâmetro		½ -¾"	1"	1.1/4"	1.1/2"	2"	2.1/2"	3"	4"	5"	6"	8"	10"	12"	14"	16"	18"
A	125/150 lbs	206	206	325	325	325	385	385	470	510	610	740	845	855	1075	1205	1260
	250/300 lbs	210	210	330	330	330	395	395	485	530	630	765	880	895	1115	1245	1300
	600 lbs	225	225	350	350	350	410	410	510	550	665	805	920	938	1145	1295	1360
B		170	170	265	265	265	385	385	400	520	585	715	900	900	1115	1200	1475
C		135	135	190	190	190	220	220	260	300	335	385	480	480	650	730	810
E		220	220	360	360	360	535	535	540	680	800	1020	1190	1190	1350	1410	1460
R		153	153	227	227	227	-	-	-	-	-	-	-	-	-	-	-
D		¾"	¾"	¾"	¾"	¾"	1"	1"	1.1/2"	1.1/2"	1.1/2"	2"	2"	2"	2"	2"	2"

FILTROS CESTO SIMPLEX

FSSC 041
Filtros Fundidos
Conexões Flangeadas
Diâmetros: 2" a 12"

Corpo

Ferro Fundido ASTM A 126 Gr. Classe B, aço carbono ASTM A 216 Gr. WCB, bronze ASTM B 62 e aço inoxidável ASTM A 351 Gr. CF8 ou CF8M.

Outros materiais poderão ser fornecidos mediante consulta.

Conexões

Flangeadas conforme norma ANSI nas classes 125, 150 e 300 lbs. Classe de pressão 600 lbs mediante consulta. Conexões conforme norma DIN são também disponíveis.

Cestos

Normalmente fabricado em chapa perfurada de aço inoxidável AISI 304.

Opcionalmente pode ser fornecida em aço inoxidável AISI 316 ou latão.

A menos de especificação em contrário as perfurações padronizadas pela FILTREX

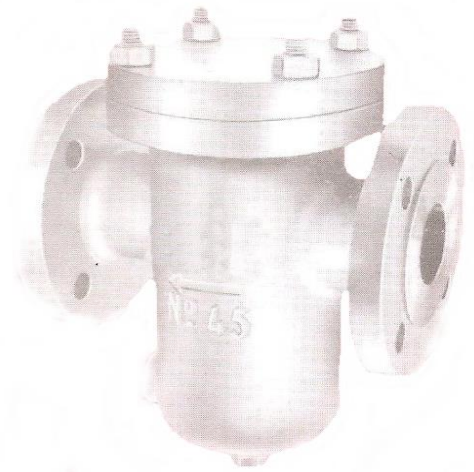
são, para o caso de água ou líquidos de equivalente viscosidade, de 1,6mm para os filtros de até 4" de diâmetro e de 3,2mm nos diâmetros superiores. Em serviço de vapor, convencionou-se o uso de perfurações de 1,2mm para diâmetros de até 8" e 1,6mm nos diâmetros superiores.

No filtro série 45, devido a ser possível a usinagem do assento, não se usa cesto revestido com malha tecida, pois haveria a passagem através do assento de partículas maiores do que a abertura de qualquer malha tecida.

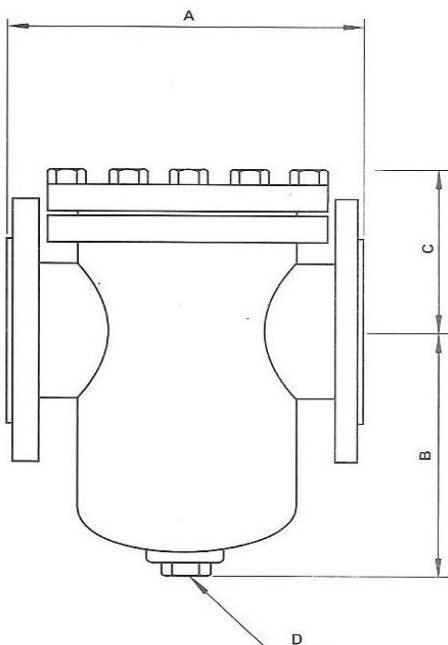
Tampa

Aparafusada ou com dispositivo de abertura rápida utilizado caso haja necessidade de uma rápida remoção do cesto.

Nos modelos com tampa aparafusada, a selagem da tampa é feita através de junta de material compatível (papelo hidráulico, ferro doce, aço, aço inoxidável ou espirotática de aço inox com amianto ou PTFE). No caso de filtros com tampa de abertura rápida e em temperaturas de até 200°C, a selagem é feita por meio de anel "O" ring de viton "A".



DIMENSÕES



DIMENSÕES DO FILTRO DE SÉRIE FSSC 041

Dimensão s	A		B	C	D (Dreno)
	125 - 150	250 - 300			
2"	222	230	175	125	1/2"
2.1/2"	255	260	200	165	3/4"
3"	255	260	200	165	3/4"
4"	285	300	235	195	1"
5"	315	340	265	210	1"
6"	355	375	325	235	1.1/4"
8"	435	460	410	295	1.1/2"
10"	545	580	460	345	1.1/2"
12"	640	680	635	400	2"

FILTROS CESTO SIMPLEX

Filtro cesto simplex tipo múlti-cesto, para utilização nos sistemas de grande capacidade e que possam ser interrompidos temporariamente para a limpeza dos cestos. O projeto da Série FSSC 041 permite a utilização simultânea de Ihe confere uma característica de grande capacidade e mínima perda de carga.

Corpo

Corpo fabricado em aço ASTM A 285 Gr. C, ASTM A 240 TP 304 e 316, construído conforme código, ASME seção VIII. A construção normal é com tampa tipo aparafusada podendo ser também do tipo abertura rápida.

Cestos

Tipo angular fabricado em chapa perfurada de aço inoxidável AISI 304. Outros materiais poderão ser fornecidos mediante consulta.

Relação de Capacidade

No mínimo 3, baseada em tela com área aberta de 40%

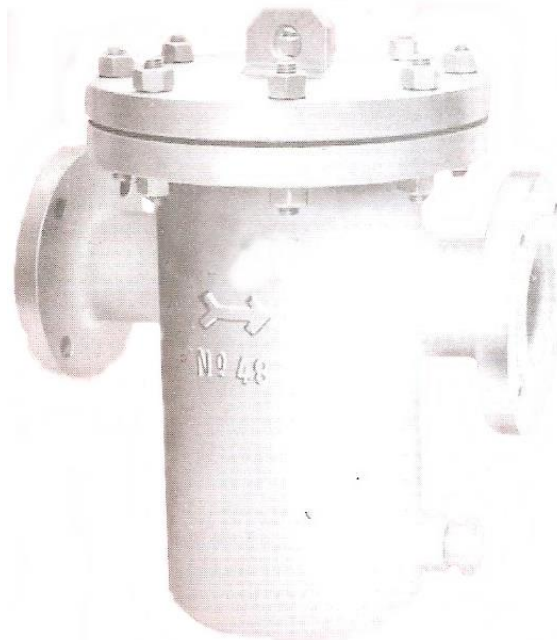
Conexões

Flangeadas conforme ANSI ou DIN nas classes 150, 300 ou PN10 e PN25, respectivamente.

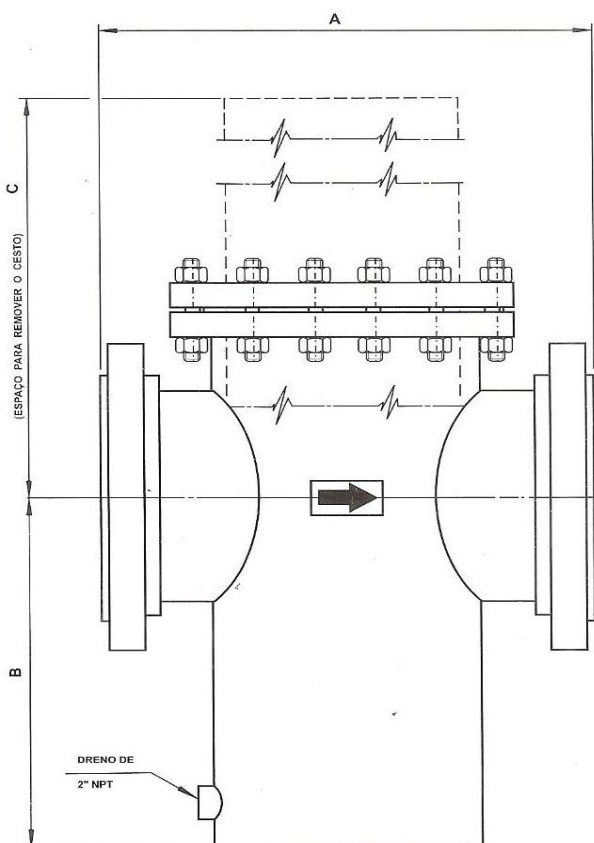
Teste Hidrostático

Todos os filtros FSSC 041 são testados individualmente a uma pressão de 1,5 vezes a pressão de projeto.

FSSC 041
Filtros Fabricados
Conexões Flangeadas
Diâmetros: 8" a 24"



DIMENSÕES



DIMENSÕES DO FILTRO SÉRIE FSSC 041

Diâmetro do Filtro	Número de Cestos	Relação de Capacidade	Dimensões (mm)		
			A	B	C
8"	1	3	700	385	770
10"	1	3	800	495	940
12"	1	3	900	585	1170
14"	1	3	1000	660	1250
16"	1	3	1100	700	1300
18"	1	3	1200	760	1500
20"	1	3	1300	780	1650
24"	1	3	1600	1150	2050

- 1 - A relação entre a capacidade dada, baseia-se em cesto com área aberta de 40%. Outras relações obtidas mediante a utilização de cestos com diferentes percentuais de área aberta.
- 2 - As medidas são aproximadas. As dimensões exatas são dadas nos desenhos dimensionais certificados.

FILTROS CESTO DUPLEX

SÉRIE FSD 021

Filtros Fundidos
Conexão Flangeadas
Diâmetros: 1/2" a 8"

Corpo

Ferro fundido ASTM A 126 Classe B ou C e aço carbono ASTM A 216 gr. WCB.

Opcionalmente também em bronze ASTM B 62 e aço inoxidável

ASTM A 351 Gr. CF8M.

Conexões

Flangeadas ANSI 125 lbs ou 250 lbs para o ferro fundido e ANSI 150 lbs ou 300 lbs para o aço fundido. Flanges com furação conforme norma DIN são também disponíveis. Conexões roscadas (1/2" a 2") sob encomenda

Cestos

Normalmente fabricados em chapa perfurada de aço inoxidável AISI 304, podendo ser fornecido AISI 316 ou latão. A menos de especificação em contrário, as perfurações padronizadas pela FILTREX para filtros duplex são de 1,2mm para filtros de 1.1/4" e 1.1/2"; 2,0mm para filtros de 2" e 2.1/2"; 8".

Tampa

Somente do tipo abertura rápida. A selagem da tampa é feita através de anel do tipo "O" ring.

Gaxetas

Amianto grafitado. Outros materiais tais como TFE poderão ser fornecidos.

Válvula Macho

Em ferro ou bronze. Opcionalmente poderá ser fornecida em aço inoxidável.

Teste hidrostático

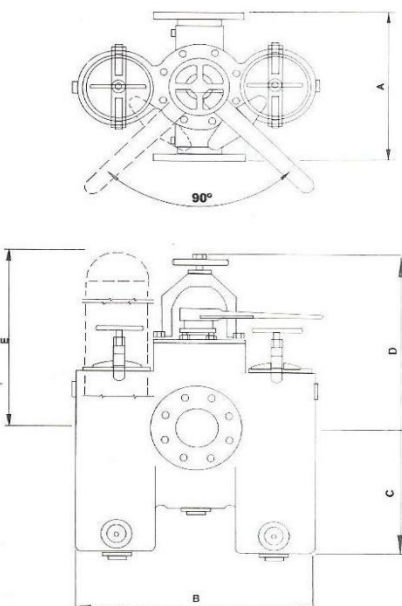
Todos os filtros da Série FSD 021 são testados individualmente a uma pressão de 1,5 vezes a máxima pressão nominal de trabalho.

Placa de identificação

Todos os filtros FILTREX poderão ser individualmente identificados através da placa de identificação em aço inoxidável, onde consta o número do modelo.



DIMENSÕES



DIMENSÕES DO FILTRO DE SÉRIE FSD 021

Diâmetros	Dimensões (mm)					
	A		B	C	D	E
	125/150 lb	250/300 lb				
1/2" - 3/4" - 1"	205	210	345	150	205	235
1.1/4" - 1.1/2"	220	225	415	190	225	290
2"	270	275	480	215	265	340
2.1/2"	360	370	580	270	320	465
3"	360	370	580	270	320	465
4"	415	430	570	335	335	525
6"	580	600	845	465	530	765
8"	650	675	1260	575	550	910

FILTROS TEMPORÁRIOS

Utilização

Filtro tipo cônico utilizado de forma temporária para proteger equipamentos e posteriormente ser removido como no caso de montagem e partidas de unidades. Instalado entre par de flanges ANSI B16.5 classes 150, 300, 600 superiores sobre consulta.

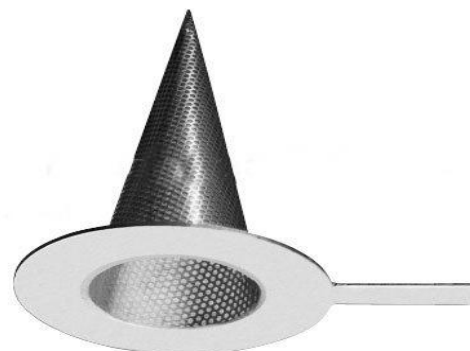
Construção

Fabricado em chapa de aço ou aço inox, com elemento filtrante em aço carbono ou ao inox AISI 304.

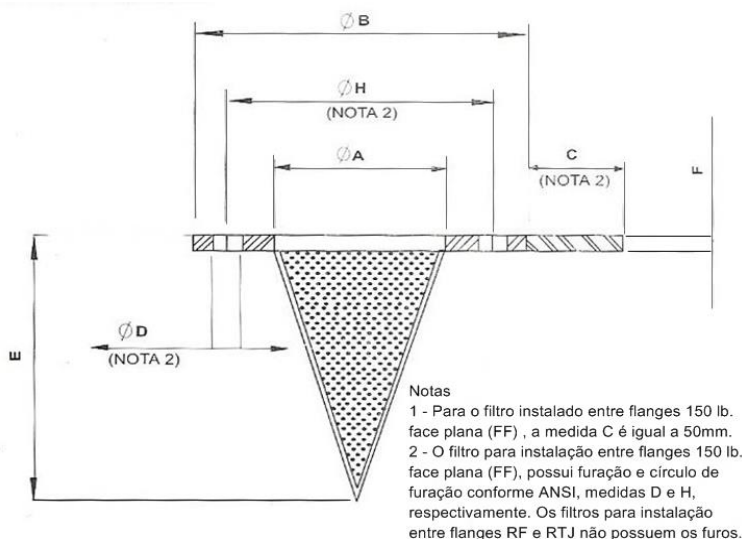
Elemento Filtrante

Chapa de aço inox AISI 304 ou aço carbono, com perfurações padrões de 2,0mm ou 3,2mm.

FS 011
Filtros Temporários Cônico
Diâmetros: 1.1/2" a 48"



DIMENSÕES



FILTRO TEMPORÁRIO TIPO CÔNICO - FACE COM RESSALTO (RF)

Diâmetro do Filtro	A	E	F	150lbs - RF		300lbs - RF		600lbs - RF	
				B	C	B	C	B	C
1.1/2"	32	82	2	80	74	90	83	90	83
2"	45	95	2	98	77	106	80	106	80
2.1/2"	56	107	2	118	80	125	83	125	83
3"	70	127	2	130	80	144	83	144	83
4"	89	177	2	168	81	176	89	188	93
5"	118	209	2	190	82	210	85	236	97
6"	140	253	2	216	82	245	87	260	98
8"	185	342	2	273	85	302	90	315	102
10"	229	425	3	333	87	356	94	395	107
12"	276	500	3	403	90	416	103	452	104
14"	312	533	3	445	94	480	102	486	109
16"	356	615	3	508	95	534	107	558	114
18"	400	685	3	543	96	590	111	606	119
20"	445	768	3	600	99	648	114	676	119

FILTRO TEMPORÁRIO TIPO CÔNICO - FACE PLANA (FF)

Diâmetro do Filtro	A	E	F	150lbs - FF			
				H	B	D	Número de furos
1.1/2"	32	82	2	98,4	127	15,9	4
2"	45	95	2	121,0	152	19,0	4
2.1/2"	56	107	2	140,0	178	19,0	4
3"	70	127	2	152,0	190	19,0	4
4"	89	177	2	190,0	229	19,0	8
5"	118	209	2	216,0	254	22,2	8
6"	140	253	2	241,0	279	22,2	8
8"	185	342	2	298,0	343	22,2	8
10"	229	425	3	362,0	406	25,4	12
12"	276	500	3	432,0	483	25,4	12
14"	312	533	3	476,0	533	28,6	12
16"	356	615	3	540,0	597	28,6	16
18"	400	685	3	578,0	635	31,8	16
20"	445	768	3	635,0	698	31,8	20

1 - As medidas são dadas em milímetros

FILTRO TEMPORÁRIO TIPO CÔNICO - JUNTA DE ANEL (RTJ)

Diâmetro do Filtro	A	E	F	150lbs - RF		300lbs - RF		600lbs - RF	
				B	C	B	C	B	C
1.1/2"	32	82	2	65,0	81	68,2	93	68,2	83
2"	45	95	2	82,5	85	82,5	91	82,5	80
2.1/2"	56	107	2	101,6	88	101,6	94	101,6	83
3"	70	127	2	114,3	88	123,8	93	123,8	83
4"	89	177	2	149,2	89	149,2	102	149,2	111
5"	118	209	2	171,4	91	180,9	99	180,9	124
6"	140	253	2	193,6	92	211,1	103	211,1	122
8"	185	342	2	247,6	97	269,8	105	269,8	124
10"	229	425	3	304,8	100	323,8	110	323,8	142
12"	276	500	3	381,8	101	381,0	120	381,0	139
14"	312	533	3	396,8	118	419,1	132	419,1	141
16"	356	615	3	454,0	121	469,9	139	469,9	158
18"	400	685	3	517,5	108	533,4	138	533,4	154
20"	445	768	3	558,8	119	584,2	145	584,2	164

1 - As medidas são dadas em milímetros

FILTROS TEMPORÁRIOS

Utilização

Filtro tipo plano utilizado de forma temporária para proteger equipamentos e posteriormente ser removido como no caso de montagem e partidas de unidades. Instalado entre par de flanges ANSI B16.5 classes 150, 300, 600 e 900 lb.

Classes superiores sobre consulta.

Construção

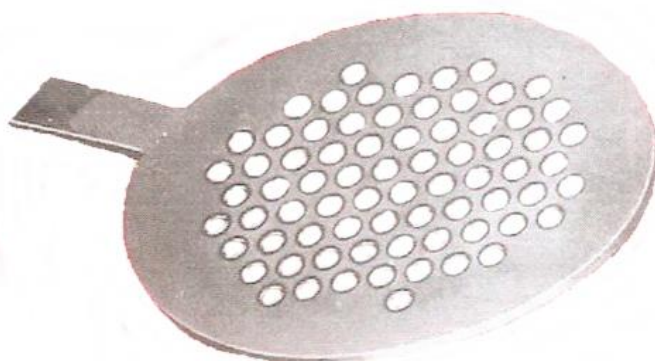
Fabricado em chapa de aço ou aço inox, com elemento filtrante em aço carbono ou aço inox AISI 304.

Elemento Filtrante

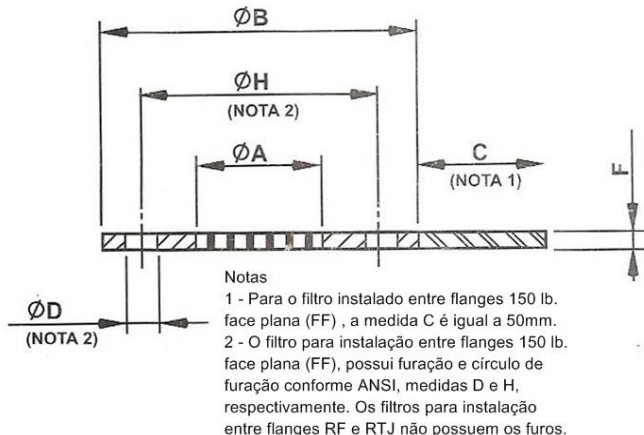
Chapa de aço inox AISI 304 ou aço carbono, com perfurações padrões de 2,0mm ou 3,2mm. Outras perfurações também são possíveis.

FS 012

Filtros Temporários Plano
Diâmetros: 1.½" a 48"



DIMENSÕES



FILTRO TEMPORÁRIO TIPO PLANO - FACE PLANA (FF)

Diâmetro Do Filtro	A	F	150lbs - RF			
			H	B	D	Número de Furos
1.1/2"	32	2	98,4	127	15,9	4
2"	45	2	121,0	152	19,0	4
2.1/2"	56	2	140,0	178	19,0	4
3"	70	2	152,0	190	19,0	4
4"	89	2	190,0	229	19,0	8
5"	118	2	216,0	254	22,2	8
6"	140	2	241,0	279	22,2	8
8"	185	2	298,0	343	22,2	8
10"	229	3	362,0	406	25,4	12
12"	276	3	432,0	483	25,4	12
14"	312	3	476,0	533	28,6	12
16"	356	3	540,0	597	28,6	16
18"	400	3	578,0	635	31,8	16
20"	445	3	635,0	698	31,8	20

1 - As medidas são dadas em milímetros

FILTRO TEMPORÁRIO TIPO PLANO - FACE COM RESSALTO (RF)

Diâmetro Do Filtro	A	F	150lbs - RF		300lbs - RF		600lbs - RF	
			B	C	B	C	B	C
1.1/2"	32	2	80	74	90	83	90	83
2"	45	2	98	77	106	80	106	80
2.1/2"	56	2	118	80	125	83	125	83
3"	70	2	130	80	144	83	144	83
4"	89	2	168	81	176	89	188	93
5"	118	2	190	82	210	85	236	97
6"	140	2	216	82	245	87	260	98
8"	185	2	273	85	302	90	315	102
10"	229	3	333	87	356	94	395	107
12"	276	3	403	90	416	103	452	104
14"	312	3	445	94	480	102	486	109
16"	356	3	508	95	534	107	558	114
18"	400	3	543	96	590	111	606	119
20"	445	3	600	99	648	114	676	119

1 - As medidas são dadas em milímetros

FILTRO TEMPORÁRIO TIPO PLANO - JUNTA DE ANEL (RTJ)

Diâmetro Do Filtro	A	F	150lbs - RF		300lbs - RF		600lbs - RF	
			B	C	B	C	B	C
1.1/2"	32	2	65,0	81	68,2	93	68,2	93
2"	45	2	82,5	85	82,5	91	82,5	91
2.1/2"	56	2	101,6	88	101,6	94	101,6	94
3"	70	2	114,3	88	123,8	93	123,8	93
4"	89	2	149,2	89	149,2	102	149,2	111
5"	118	2	171,4	91	180,9	99	180,9	124
6"	140	2	193,6	92	211,1	103	211,1	122
8"	185	2	247,6	97	269,8	105	269,8	124
10"	229	3	304,8	100	323,8	110	323,8	142
12"	276	3	381,0	101	381,0	120	381,0	139
14"	312	3	396,8	118	419,1	132	419,1	141
16"	356	3	454,0	121	469,9	139	469,9	158
18"	400	3	517,5	108	533,4	138	533,4	154
20"	445	3	557,8	119	584,2	145	584,2	164

1 - As medidas são dadas em milímetros

FILTROS TEMPORÁRIOS

Utilização

Filtro tipo cesto utilizado de forma temporária para proteger equipamentos e posteriormente ser removido como no caso de montagem e partidas de unidades. Instalado entre par de flanges ANSI B16.5 classes 130, 300, 600 e 900 lb. Classes superiores sob consulta.

Construção

Fabricado em chapa de aço ou aço inox, com elemento filtrante em aço carbono ou aço inox AISI 304.

Elemento Filtrante

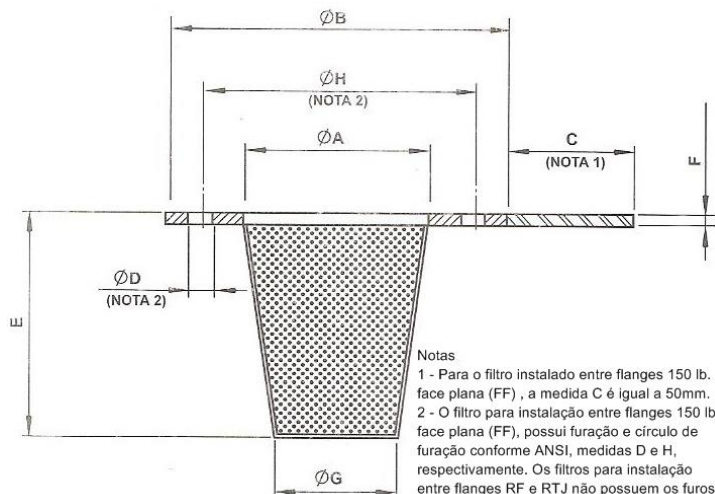
Chapa de aço inox AISI 304 ou aço carbono, com perfurações padrões de 2,0mm ou 3,2mm.

FS 013
Filtros Temporários Cesto
Diâmetros: 1.½" a 48"



FILTRO TEMPORÁRIO TIPO CESTO - FACE COM RESSALTO (FF)

DIMENSÕES



Diâmetro Do Filtro	A	E	F	G	150lbs - RF		300lbs - RF		600lbs - RF	
					B	C	B	C	B	C
1.1/2"	32	45	2	21	80	74	90	83	90	83
2"	45	52	2	30	98	77	106	80	106	80
2.1/2"	56	73	2	37	118	80	125	83	125	83
3"	70	80	2	47	130	80	144	83	144	83
4"	89	110	2	59	168	81	176	89	188	93
5"	118	136	2	79	190	82	210	85	236	97
6"	140	150	2	93	216	82	245	87	260	98
8"	185	215	2	123	273	85	302	90	315	102
10"	229	240	3	153	333	87	356	94	395	107
12"	276	300	3	184	403	90	416	103	452	104
14"	312	336	3	208	445	94	480	102	486	109
16"	356	420	3	237	508	95	534	107	558	114
18"	400	450	3	267	543	96	590	111	606	119
20"	445	552	3	297	600	99	648	114	676	119

1 - As medidas são dadas em milímetros

FILTRO TEMPORÁRIO TIPO CESTO - FACE PLANA (FF)

Diâmetro Do Filtro	A	E	F	G	150lbs - FF			
					H	B	D	Número de furos
1.1/2"	32	45	2	21	98,4	127	15,9	4
2"	45	52	2	30	12,1	152	19,0	4
2.1/2"	56	73	2	37	14,0	178	19,0	4
3"	70	80	2	47	15,2	190	19,0	4
4"	89	110	2	59	19,0	229	19,0	8
5"	118	136	2	79	21,6	254	22,2	8
6"	140	150	2	93	24,1	279	22,2	8
8"	185	215	2	123	29,8	343	22,2	8
10"	229	240	3	153	36,2	406	25,4	12
12"	276	300	3	184	43,2	483	25,4	12
14"	312	336	3	208	47,6	533	28,4	12
16"	356	420	3	237	54,0	597	28,6	16
18"	400	450	3	267	57,8	635	31,8	16
20"	445	552	3	297	63,5	698	31,8	20

1 - As medidas são dadas em milímetros

FILTRO TEMPORÁRIO TIPO CESTO - JUNTA DE ANEL (RTJ)

Diâmetro Do Filtro	A	E	F	G	150lbs - RF		300lbs - RF		600lbs - RF	
					B	C	B	C	B	C
1.1/2"	32	45	2	21	65,0	81	68,2	93	68,2	93
2"	45	52	2	30	82,5	85	82,5	91	82,5	91
2.1/2"	56	73	2	37	101,6	88	101,6	94	101,6	94
3"	70	80	2	47	114,3	88	123,6	93	123,8	93
4"	89	110	2	59	149,2	89	149,2	102	149,2	111
5"	118	136	2	79	171,4	91	180,9	99	180,9	124
6"	140	150	2	93	193,6	92	211,1	103	210,2	122
8"	185	215	2	123	247,6	97	269,8	105	269,8	124
10"	229	240	3	153	304,8	100	323,8	110	323,8	142
12"	276	300	3	184	381,0	101	381,0	120	381	139
14"	312	336	3	208	396,8	118	419,1	132	419,1	141
16"	356	420	3	237	454,0	121	469,9	139	469,9	158
18"	400	450	3	267	517,5	108	533,4	138	533,4	154
20"	445	552	3	297	558,8	119	584,2	145	584,2	164

1 - As medidas são dadas em milímetros